



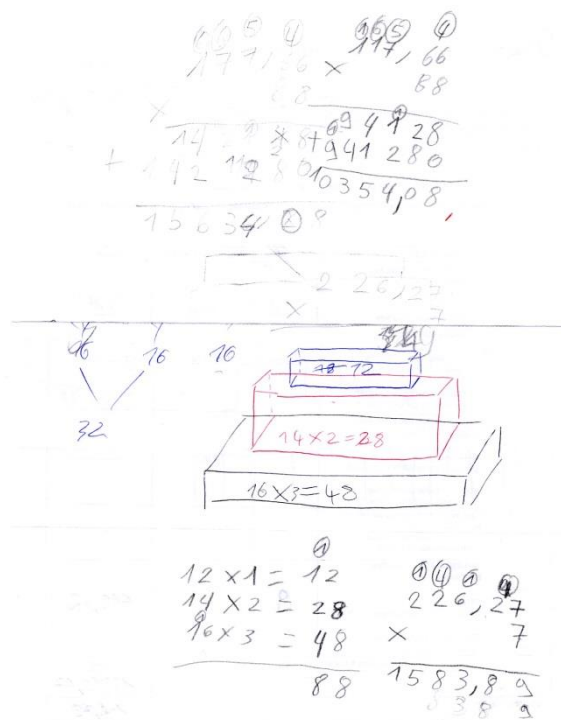


Compétences	☹	😊	😊😊	😊😊😊
Représenter Utiliser et produire des représentations de solides et de situations spatiales				✗
Raisonnement Résoudre un problème nécessitant l'organisation de données multiples ou la construction d'une démarche qui combine des étapes de raisonnement				
Calculer Calculer avec des nombres décimaux en posant les opérations				✗

- 1) Donnez une estimation du coût de l'estrade du hall : 2 288 €.
- 2) Afin de compléter le devis de l'entreprise qui a conçu cette estrade, réalisez au dos, les schémas et calculs nécessaires.

Description	Quantité	Prix unitaire en EUR	Total en EUR
 BOPI.QUR12 PIXEL Box BENE GmbH PIXEL PIXEL Box, contreplaqué de 12 mm ÉCO-contribution (Autre (bois)) Contribution par unité: 1,0661	<u>88</u>	117,66	<u>10 354,08</u>
 VBPI.REO38.TOP longueur 180 cm BENE GmbH PIXEL PIXEL Top, plateau de construction légère de 38 mm ÉCO-contribution (Autre (bois)) Contribution par unité: 0,9314	<u>7</u>	226,27	<u>1 583,89</u>
 VBPI.REO38.TOP longueur 140 cm BENE GmbH PIXEL PIXEL Top, plateau de construction légère de 38 mm ÉCO-contribution (Autre (bois)) Contribution par unité: 0,76	<u>1</u>	298,68	<u>298,68</u>
 VBPI.REO38.TOP PIXEL Top BENE GmbH PIXEL PIXEL Top, plateau de construction légère de 38 mm ÉCO-contribution (Autre (bois)) Contribution par unité: 0,1878	<u>9</u>	68,78	<u>619,02</u>
Estrade version deux étages utiles			Total
			<u>12 865,67</u>
Eco-contribution			<u>12 39</u>



L'activité consiste ici à compléter le devis de l'estrade présente dans le hall du collège. Ce qui nécessite une détermination de volume par dénombrement des cubes constituant l'aménagement.

Différentes méthodes sont utilisées pour ce dénombrement, mais la notion ne pose aucun problème aux élèves.